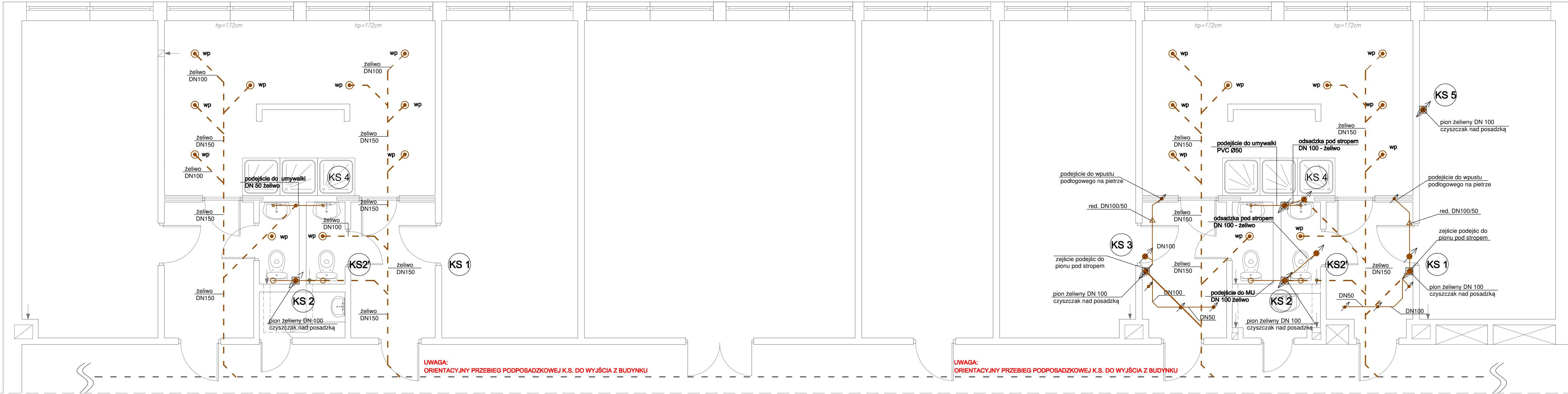



RZUT PARTERU
– INWENTARYZACJA
1:50


UWAGA:
TRASY POSDPOSADZKOWEJ KANALIZACJI SANITARNEJ
PRZYJĘTO ORIENTACYJNIE
RZECZYWISTY PRZEBIEG WYZNACZYĆ NA BUDOWIE


UWAGA:
TRASY POSDPOSADZKOWEJ KANALIZACJI SANITARNEJ
PRZYJĘTO ORIENTACYJNIE
RZECZYWISTY PRZEBIEG WYZNACZYĆ NA BUDOWIE




LEGENDA:


- wp  wpust podłogowy DN 100

 pion K.S. DN 100 żeliwo

KS 5  numeracja pionów K.S.

 kanalizacja sanitarna (prowadzona natynkowo)
-  inst. prowadzona do dołu

 inst. prowadzona do góry

 inst. prowadzona przez całą kondygnację

 kanalizacja podposadzkowa (UWAGA: PRZEBIEG ORIENTACYJNY)

RZUT PARTERU – INST. K.S.–INWENTARYZACJA			
OBIEKT	SZKOŁA PODSTAWOWA NR 1 W LUBARTOWIE	SKALA 1:50	
INWESTOR	GINA MIASTO LUBARTÓW		
LOKALIZACJA	UL. LEGIONÓW 3, M. LUBARTÓW		
PROJEKTANT (INSTALACJE SANITARNE)	mgr inż. Tomasz Charliński upr. bud. LUB/0126/PWBS/15		
DATA	VII 2018		
	NR RYS.	S-1	